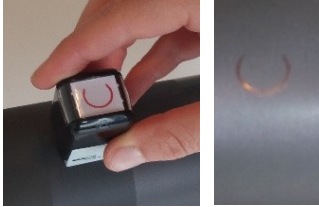


Efectuarea unei masuratori

AniCheck

Ghid Rapid



Folositi stampila pentru a marca zona unde doriti sa efectuati masuratoarea.



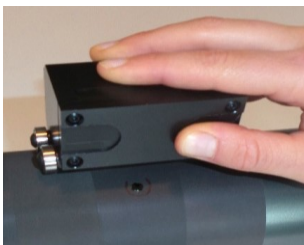
Apasati OK pentru a incepe masuratoarea.



Efectuati trei masuratori Anilox in interiorul cercului fara lichidul FerroFluid.



Aplicati lichidul FerroFluid intr-o linie de 1 cm lungime.



Intindeti lichidul FerroFluid cu lama tractor.



Efectuati trei masuratori pe suprafata Anilox, in interiorul cercului folosind lichidul FerroFluid.

Batch00|n=7 | 17:43
Anilox volume: **2.8** $\frac{cm^3}{m^2}$
Press OK to start measurement

Capacitatea volumetrica a rolei anilox va fi afisata pe display.



Curatati lichidul FerroFluid de pe suprafata rolei cu solutia AniCheck de curatat.



Curatati varful sondei cu servetelul primit in kit sau cu orice hartie absorbanta uscata. Nu folositi alcool.

Citirea masuratorilor salvate in memorie



Apasati butonul STAT.



Selectati functia "Readings" folosind sagetile.

Validati apasand OK.



Masuratorile sunt afisate :

3	NFe	5.02
4	NFe	4.85
5	Fe	5.78
> 6	Fe	4.47

Volumul masurat.

Cand numarul de masuratori depaseste 4, apasati sagetile sus jos pentru continuarea afisarii masuratorilor.

↑
Numarul masuratorii.

Tipul de material:
NFe: Baza de Aluminiu.
Fe: Baza de Fier.

Pornirea si Oprirea

ON / OFF Buton. →

Important : Tineti apasat 2 secunde pentru a porni aparatul.

